

Centre Bouëssé La Garenne

Centre d'éducation populaire

Gîte (33 lits)

Capacité : 33 personnes
Nombre de chambres : 8
Gîte de France 3 épis,
Accueil Vélo,
Tourisme et Handicap



Salle
de bain



Chambre



Salle
à manger

Aménagement intérieur et extérieur

Gîte d'étape aménagé dans un manoir du XVIème siècle entièrement restauré, au bord du Louet et proche de la Loire.

> Rez-de-chaussée : - **salon** (39 m²) avec cheminée, canapé et TV écran plat - **salle à manger** (30 m²) aménagée dans la véranda ouverte sur le parc - **cuisine équipée** (réfrigérateur, micro-ondes, four, gazinière, lave-vaisselle) - **buanderie** (lave-linge, sèche-linge sur demande) - **chambre 21** (14 m²) : 2 lits 90x200 avec salle d'eau, douche à l'italienne et wc (chambre accessible) - **chambre 22** (22 m²) : 2 lits 90x190 salle d'eau et wc

> 1^{er} étage - chambres avec salle d'eau et wc : - **chambre 23** (20 m²) : 4 lits 90x200, **chambre 24** (16 m²) : 5 lits 90x200 - **chambre 25** (21 m²) : 5 lits 90x200 - **chambre 26** (18 m²) : 4 lits 90x200

> 2^{ème} étage : chambre 27 (29 m²) : 5 lits 90x200 salle d'eau et wc - chambre 28 (39 m²) : 6 lits 90x200 salle d'eau et wc - salle d'eau avec wc indépendante

> Grand parc entièrement clos (espaces verts, barnum, mobilier estival)

Draps fournis (sur demande), les lits sont faits à l'arrivée.

Toutes les charges sont incluses (bois fourni).

La taxe de séjour sera redevable.

Matériel

Mise à disposition de vaisselle pour 33 personnes.

Accès internet en Wi-Fi

Kit ménage fourni : Produits ménagers, 1 éponge, lavettes, 5 torchons, balai, serpillère et aspirateur.

Suppléments divers : Forfait ménage, location d'une salle des fêtes de 200 personnes, transport navette-gare sncf, restauration, salles de réunion avec accès internet, accueil en séminaire.

À proximité

Activités et loisirs : Canoë, location de vélos, randonnée, forêt, base de loisirs, plan d'eau, pêche en rivière 50 m, poney-club 2 km, baignade en plan d'eau, voile-planche à voile 18 km, piscine publique découverte 3 km, piscine publique couverte 14 km.

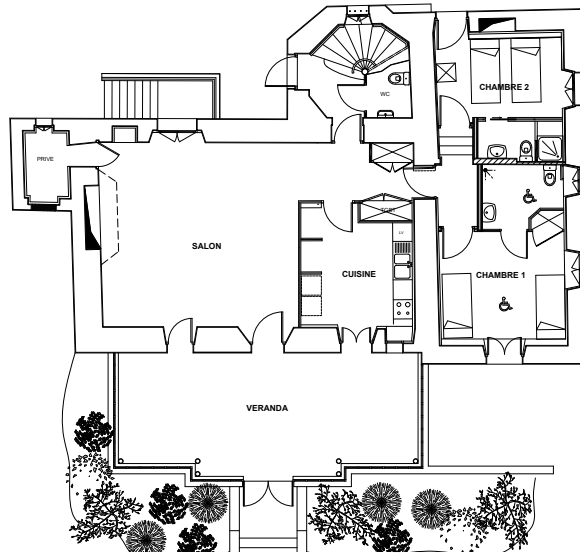
Sites de visite : Terra Botanica (1^{er} Parc Européen à thème dédié au végétal), châteaux d'Angers, de Brézé, de Saumur et de Montsoreau, Zoo Doué la Fontaine, les sites troglodytiques : champignonnières, les caves à vin, le Cadre Noir, parcs et jardins, Abbaye Royale de Fontevraud...

Services et commerces : Mûrs Erigné 200m. Boulangerie, grande surface.

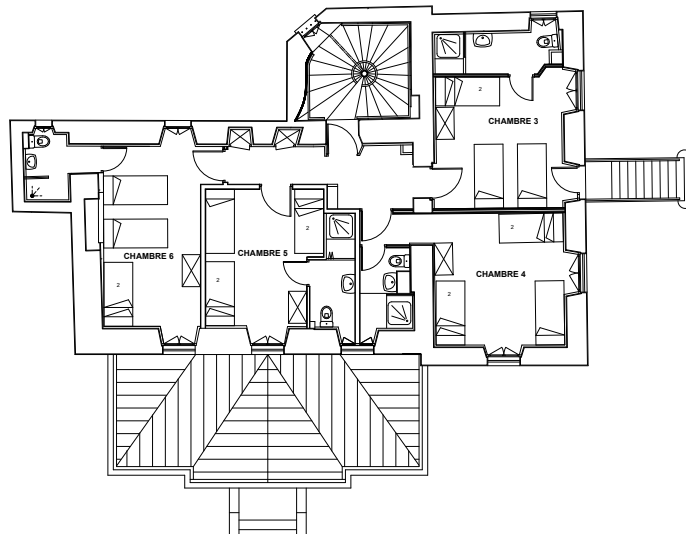
Santé : Pharmacies et médecins sur Mûrs-Erigné.

Plan intérieur

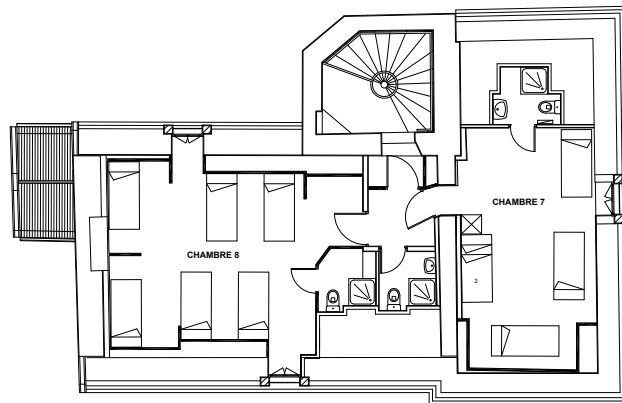
Rez-de-chaussée



1^{er} étage



2^{ème} étage



Situation géographique

Angers et sa région

Environnement :

Ville - Vignoble - Patrimoine Unesco
Rivière : Le Louet 50m (bras de la Loire)

Grandes villes à proximité :

Angers 12 km, Saumur 51 km,
Cholet à 53 km, Segré 59 km,
Baugé à 50 km

