

# Centre Bouëssé La Garenne

## Centre d'éducation populaire

### Gîte (22 lits)

**Capacité :** 22 personnes  
**Nombre de chambres :** 6  
Gîte de France 3 épis,  
Accueil Vélo,  
Tourisme et Handicap



Salle  
de bain



Chambre



Salle  
à manger

### Aménagement intérieur et extérieur

**Gîte d'étape aménagé dans un manoir du XVI<sup>ème</sup> siècle entièrement restauré, au bord du Louet et proche de la Loire.**

> Rez-de-chaussée : - **salon** (39 m<sup>2</sup>) avec cheminée, canapé et TV écran plat - **salle à manger** (30 m<sup>2</sup>) aménagée dans la véranda ouverte sur le parc - **cuisine équipée** (réfrigérateur, micro-ondes, four, gazinière, lave-vaisselle) - **buanderie** (lave-linge, sèche-linge sur demande) - **chambre 21** (14 m<sup>2</sup>) : 2 lits 90x200 avec salle d'eau, douche à l'italienne et wc (chambre accessible) - **chambre 22** (22 m<sup>2</sup>) : 2 lits 90x190 salle d'eau et wc

> 1<sup>er</sup> étage - chambres avec salle d'eau et wc : - **chambre 23** (20 m<sup>2</sup>) : 4 lits 90x200, **chambre 24** (16 m<sup>2</sup>) : 5 lits 90x200 - **chambre 25** (21 m<sup>2</sup>) : 5 lits 90x200 - **chambre 26** (18 m<sup>2</sup>) : 4 lits 90x200

> Grand parc entièrement clos (espaces verts, barnum, mobilier estival)

**Draps fournis (sur demande), les lits sont faits à l'arrivée.**

**Toutes les charges sont incluses (bois fourni).**

**La taxe de séjour sera redevable.**

### Matériel

Mise à disposition de vaisselle pour 22 personnes.

Accès internet en Wi-Fi

**Kit ménage fourni :** Produits ménagers, 1 éponge, lavettes, 5 torchons, balai, serpillère et aspirateur.

**Suppléments divers :** Forfait ménage, location d'une salle des fêtes de 200 personnes, transport navette-gare sncf, restauration, salles de réunion avec accès internet, accueil en séminaire.

### À proximité

**Activités et loisirs :** Canoë, location de vélos, randonnée, forêt, base de loisirs, plan d'eau, pêche en rivière 50 m, poney-club 2 km, baignade en plan d'eau, voile-planche à voile 18 km, piscine publique découverte 3 km, piscine publique couverte 14 km.

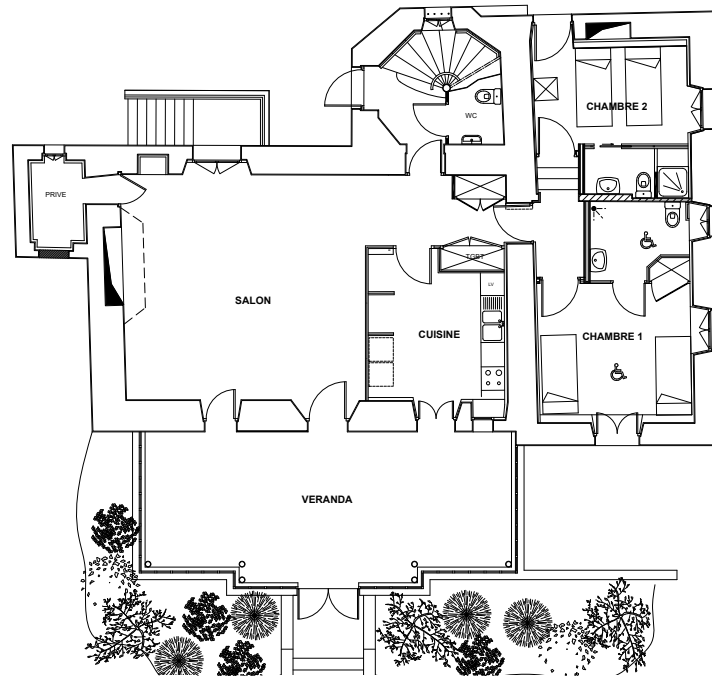
**Sites de visite :** Terra Botanica (1<sup>er</sup> Parc Européen à thème dédié au végétal), châteaux d'Angers, de Brézé, de Saumur et de Montsoreau, Zoo Doué la Fontaine, les sites troglodytiques : champignonnières, les caves à vin, le Cadre Noir, parcs et jardins, Abbaye Royale de Fontevraud...

**Services et commerces :** Mûrs Erigné 200m. Boulangerie, grande surface.

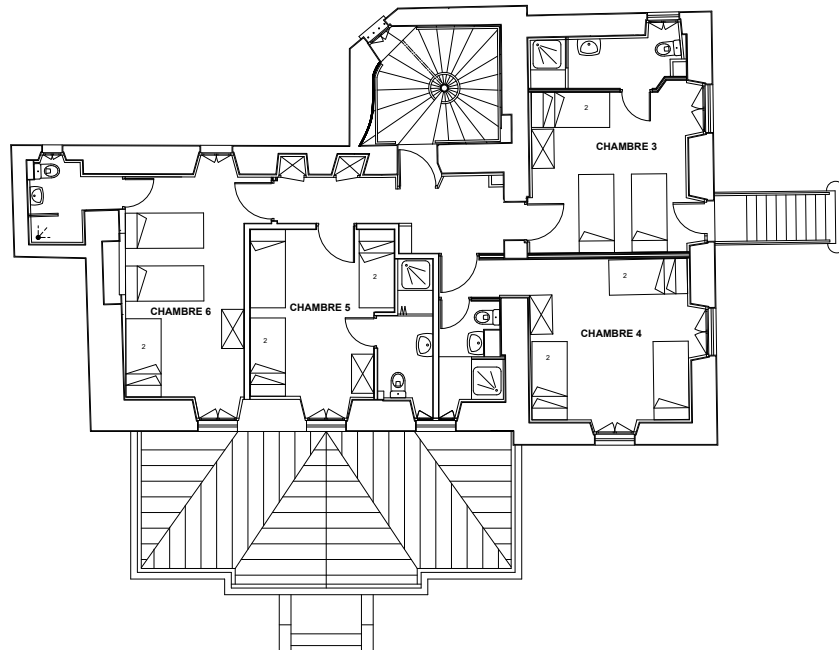
**Santé :** Pharmacies et médecins sur Mûrs-Erigné.

# Plan intérieur

## Rez-de-chaussée



## 1<sup>er</sup> étage



# Situation géographique

## Angers et sa région

### Environnement :

Ville - Vignoble - Patrimoine Unesco

Rivière : Le Louet 50m (bras de la Loire)

### Grandes villes à proximité :

Angers 12 km, Saumur 51 km,  
Cholet à 53 km, Segré 59 km,  
Baugé à 50 km

