

Centre Bouëssé La Garenne

Centre d'éducation populaire

Village Vacances (48 lits)

Capacité : 48 personnes
Nombre de chambres : 12
Village vacances 2 étoiles,
Tourisme & Handicap (4),
Accueil vélo.



Chambre



Salle de bain



Salle de réunion

Aménagement intérieur et extérieur

Au coeur de l'Anjou, village vacances aménagé en 2012 dans un bâtiment entièrement neuf, au bord du Louet et proche de la Loire.

> Rez-de-chaussée

- **chambre 1** (20 m²) : 3 lits 90x190 salle d'eau douche à l'italienne et wc (chambre accessible), chambres avec salle d'eau et wc, **chambre 2** (15 m²) : 3 lits 90x190, **chambre 3** (16 m²) : 4 lits 90x190, **chambre 4** (17 m²) : 4 lits 90x190, **chambre 5** (15 m²) : 6 lits 90x200, **chambre 6** (18 m²) : 4 lits 90x200
- **salle à manger** 120 places, **cuisine équipée** (réfrigérateur-congélateur, micro-ondes, lave-vaisselle) - **buanderie** (lave-linge, sèche-linge sur demande)
- **bar** ouvert sur une grande terrasse en bois de 80m² - **salle de réunion** équipée (vidéoprojecteur, sonorisation, wifi) - téléphone récepteur. Parking.

> 1er étage - chambres avec salle d'eau et wc : **chambre 7** (12 m²) : 3 lits 90x200, **chambre 8** (20 m²) : 4 lits 90x200, **chambre 9** (22 m²) : 4 lits 90x200, **chambre 10** (22 m²) : 5 lits 90x200, **chambre 11** (20 m²) : 5 lits 90x200, **chambre 12** (12 m²) : 3 lits 90x200.

> Grande terrasse en bois de 80 m², équipée en été.

Draps fournis (sur demande), les lits sont faits à l'arrivée.

Toutes les charges sont incluses (chauffage central par géothermie).

La taxe de séjour sera redevable.

Matériel

Mise à disposition de vaisselle pour 48 personnes.

Accès internet en Wi-Fi

Kit ménage fourni : Produits ménagers, éponges, lavettes, torchons, balai, serpillère et aspirateur.

Suppléments divers : Forfait ménage, location d'une salle des fêtes de 200 personnes, transport navette-gare sncf, restauration, salles de réunion avec accès internet, accueil en séminaire.

À proximité

Activités et loisirs : Canoë, location de vélos, randonnée, forêt, base de loisirs, plan d'eau, pêche en rivière 50 m, poney-club 2 km, baignade en plan d'eau, voile-planche à voile 18 km, piscine publique découverte 3 km, piscine publique couverte 14 km.

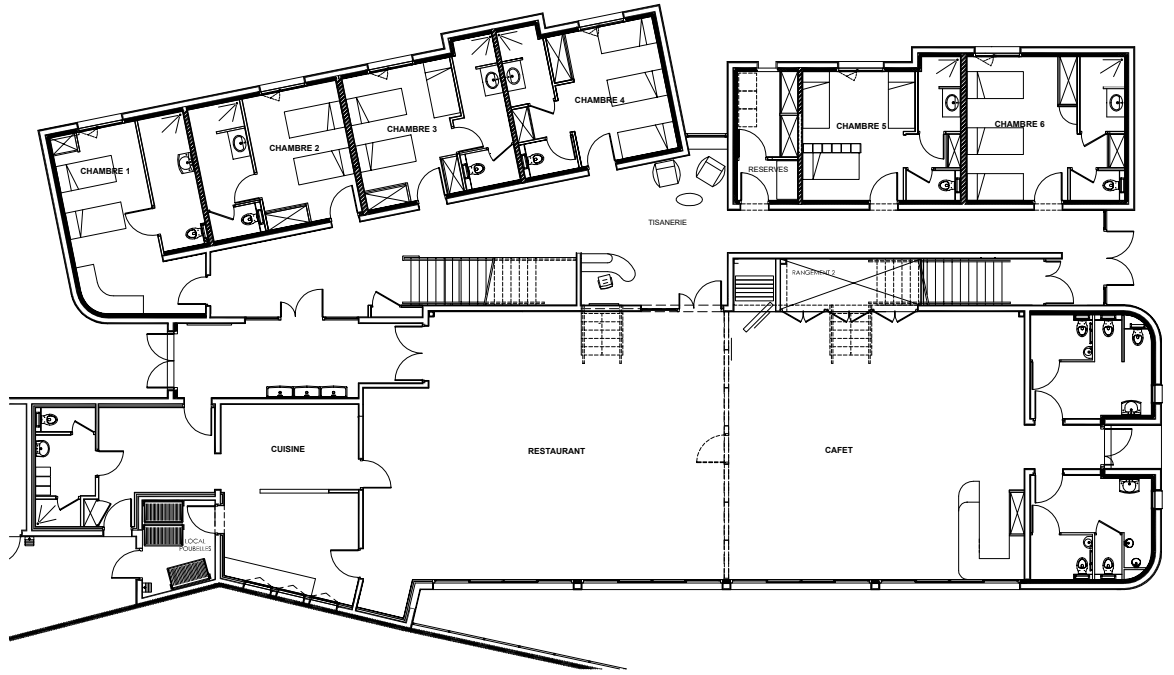
Sites de visite : Terra Botanica (1^{er} Parc Européen à thème dédié au végétal), châteaux d'Angers, de Brézé, de Saumur et de Montsoreau, Zoo Doué la Fontaine, les sites troglodytiques : champignonnières, les caves à vin, le Cadre Noir, parcs et jardins, Abbaye Royale de Fontevraud...

Services et commerces : Mûrs Erigné 200m. Boulangerie, grande surface.

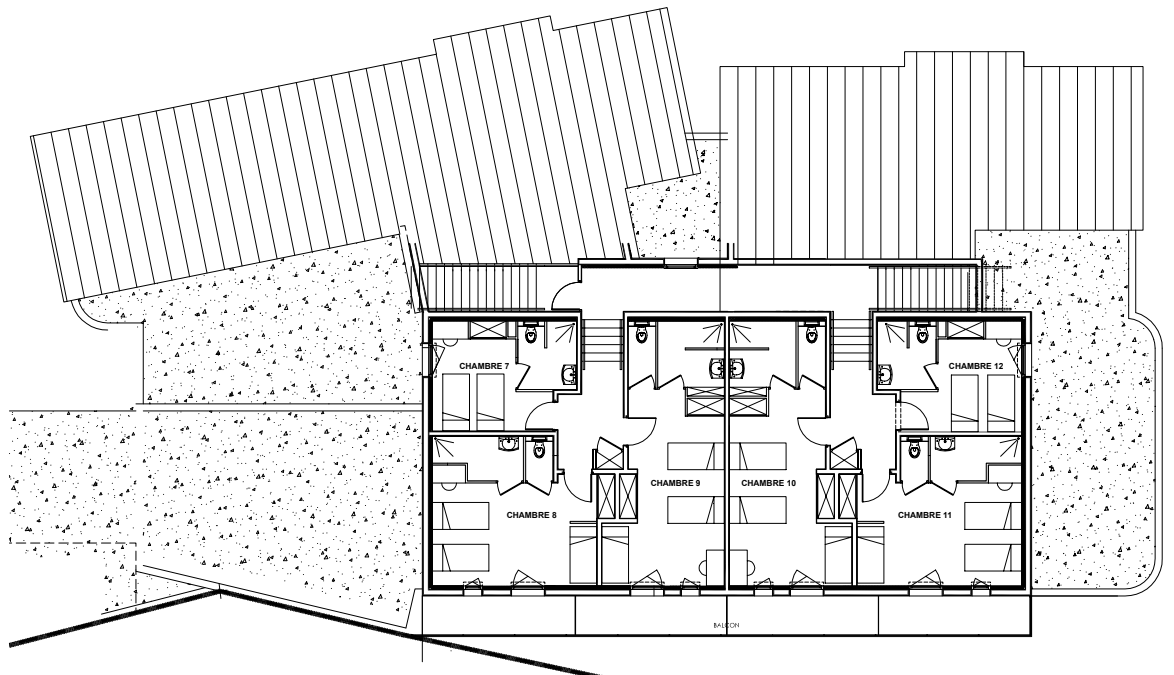
Santé : Pharmacies et médecins sur Mûrs-Erigné.

Plan intérieur

Rez-de-chaussée



1^{er} étage



Situation géographique

Angers et sa région

Environnement :

Ville - Vignoble - Patrimoine Unesco
Rivière : Le Louet 50m (bras de la Loire)

Grandes villes à proximité :

Angers 12 km, Saumur 51 km,
Cholet à 53 km, Segré 59 km,
Baugé à 50 km

